

## Anleitung zum Abdichten eines Flachdach-Entlüfters

### Benötigte Materialien:

- 1K-Flachdachdicht Pro, Art.-Nr. 0838 892 550/551
- Vlieszuschnitte/Vliesformteile, Art.-Nr. 0838 892 580-585, 0838 892 590-594
- 1K-Flachdachdicht Grundierung, Art.-Nr. 0838 892 556 oder 557
- Aceton-Reiniger, Art.-Nr. 0893 460
- Abdeckkrepband, Art.-Nr. 0992 000 ...
- Schleifpapier (80er Körnung), Art.-Nr. 5506 143 108
- Pinsel, Art.-Nr. 0693 051 20
- Schere, Art.-Nr. 0838 103
- Heizkörperwalze und Steckbügel, Art.-Nr. 0693 011 1, 0693 012 1
- Handschuhe, Art.-Nr. 0899 435 ...
- Putzlappen textil, Art.-Nr. 0899 800 200
- Optional: Eimer, Art.-Nr. 0695 770 12



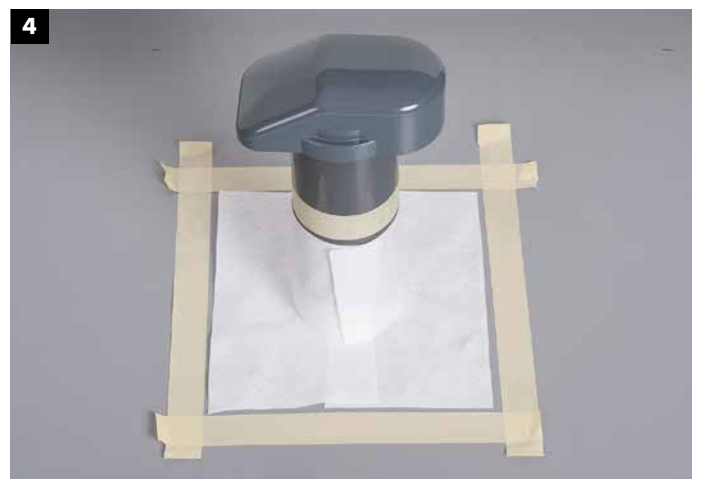
Vlieszuschnitte und -Formteile vorbereiten. Bei Anschluss auf Fremdmaterial ist eine Vliesüberdeckung von mind. 10 cm erforderlich. Bei aufgehenden Bauteilen mind. 15 cm Höhe.



Abzudichtenden Bereich mit min. 1 cm Abstand zum Vlies abkleben.



Auch oberseitig min. 1 cm frei lassen.



Fertig abgeklebter Lüfter.



5 Entfetten und Säubern mit Aceton-Reiniger.



6 Sowohl Lüfter als auch PVC Dachbahn.



7 Mechanisches Aufrauen des Lüfters und der PVC Dachbahn, z.B. mit 80er Schleifpapier.



8 Grundieren des Lüfters und der PVC Dachbahn mit 1K-Flachdachdicht Grundierung. Filmbildender, aber dünner Auftrag mit Pinsel oder Rolle.

**Hinweis:** Bitte Abluftzeit der Grundierung beachten.



9 Satte Vorlage (ca. 2 kg/m<sup>2</sup>) des Abdichtungsharzes 1K-Flachdachdicht Pro. Auftrag mit Pinsel oder Rolle.



10 Einlage der vorbereiteten Vlieszuschnitte. Zu beachten: Keine Luftblasen, Vlies muss rückseitig vollständig benetzt sein.



Auftrag der Deckschicht (ca. 1 kg/m<sup>2</sup>).



Einarbeitung weiterer Zuschnitte. Zu beachten: Vliese müssen mind. 5 cm überlappen. Auch im Überlappungsbereich ist auf rückseitige Vliesdurchtränkung zu achten!



Auftrag der Deckschicht (ca. 1 kg/m<sup>2</sup>).



Einarbeitung der Zusatzmanschette Vlies (15 cm hoch). Zu beachten: 5 cm Überlappung und Vliesdurchtränkung.



Verarbeitung im Überlappungsbereich.



Auftrag der letzten Deckschicht.



17 Verschleifung des Materials für eine gute Optik und gleichmäßige Schichtdicke.



18 Entfernen des Klebebandes in frischem Zustand.



19 Regelkonform und ansprechend abgedichteter Lüfter. Fertig!